



TRIA

Contenitori in acciaio plurifunzionali realizzati artigianalmente con forma a tronco di piramide su base triangolare, con calibrata progettazione di altezze, pendenze e sezioni. La limpida sintesi formale è coniugata a particolari lavorazioni delle superfici metalliche, misurato accostamento di linee e resa materica.

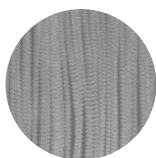


Dati tecnici

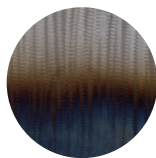
NOME	MISURE CM	A B C	PESO KG
TRIA		10x16x15	0,57
		10x16x24	1,2
		10x16x36	1,5

MATERIALE: ACCIAIO

FINITURE:



molato



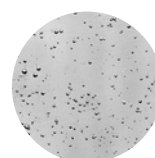
molato e fiammato



cor-ten



nero naturale



inox gocce