



MUFLONE

Interpretazione dell'animale, *Muflone* è realizzato con lamiera e tondo in acciaio naturale o inossidabile, imbutiti e forgiati a mano. Proposti in tre diverse finiture, possono vivere in interno ed esterno.

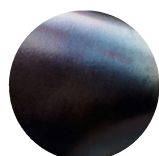


Dati tecnici

NOME	MISURE CM	A	B	C	PESO KG
MUFLONE 16		14	16	14	
MUFLONE 45		50	45	50	
MUFLONE 100		75	100	90	
MUFLONE 150		120	150	115	

MATERIALE: ACCIAIO

FINITURE:



fiammato



co-rten



verniciato rosso